

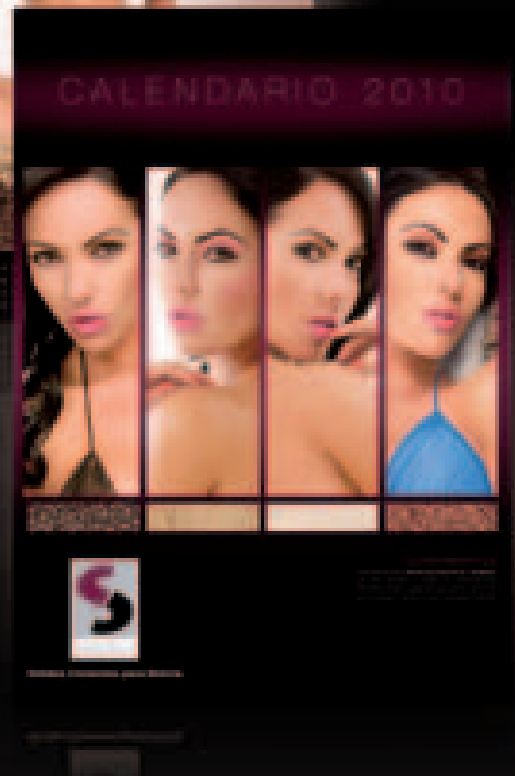
SOBOCE presenta SU **Calendario 2010**

Enmarcados dentro de la línea de apoyo a emprendimientos productivos bolivianos, SOBOCE lanzó el Calendario 2010, apoyados en la imagen de Davinia Fernández, modelo profesional.

El calendario de lujo destaca emprendimientos relacionados con el cultivo de granos orgánicos que fueron promovidos por el proyecto “El País que Queremos” como parte de la política de Responsabilidad Social Empresarial que son el marco perfecto para la producción fotográfica de alto nivel.

El calendario de escritorio destaca los mejores emprendimientos que han sabido generar y desarrollar oportunidades para el progreso no sólo de sus empresas sino de toda Bolivia. SOBOCE pretende reflejar en este calendario el esfuerzo y la voluntad de muchos emprendedores que con trabajo y sacrificio han logrado productos de alta calidad, éstos que han logrado impulsar la promoción y difusión de su trabajo.

En esta oportunidad se presenta en Edición de Lujo, de Escritorio y de Bolsillo para comodidad y utilidad del cliente. La distribución de este material se realizó a través de nuestros equipos de ventas y agencias comercializadoras de nuestras marcas: Viacha, El Puente, Emisa, Warnes y Ready Mix, a clientes en todo el país.



SOBOCE, para el Calendario 2010 ha elegido como concepto el proyecto “El País que Queremos”, un proyecto enmarcado dentro de la política de Responsabilidad Social Empresarial de SOBOCE y que tiene la misión de hacer visible una Bolivia productiva, capaz de sobreponerse a las adversidades, con imaginación y esperanza. Una Bolivia posible, unida y orgullosa de su diversidad a la que SOBOCE contribuye diariamente. Es así que ustedes encontrarán a lo largo del Calendario 2010 distintos proyectos productivos que con trabajo y esfuerzo han logrado construir una Bolivia diferente. SOBOCE apoya a la difusión de los mismos incentivando de esa forma la producción de manos bolivianas.

