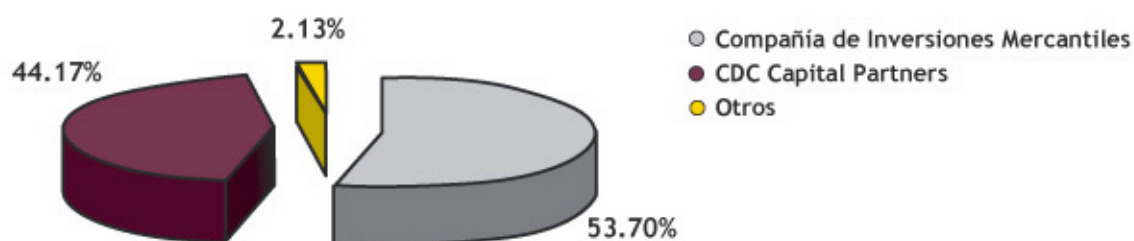


# 2. Organización

## 2.1 Estructura accionaria

SOBOCE: ESTRUCTURA ACCIONARIA



**Nota:** CDC Capital Partners con una participación del 31,43% de acciones ordinarias y 12,74% de acciones preferentes.

## 2.2 Directorio al 31 de marzo de 2004

Nombres y apellidos	Cargo	Profesión
Samuel Doria Medina	Presidente	Economista
Oscar Bonifaz	Vicepresidente	Abogado
Gonzalo Mendieta	Director	Abogado
Juan Carlos Requena	Director	Economista
Michael Till	Director	Finanzas
Claudio Lapostol	Director	Ingeniero Civil
Gabriel Murillo	Director	Auditor Financiero
Francisco Muñoz	Síndico	Auditor Financiero
Armando Gumucio	Secretario	Economista

## 2.3 Alta Dirección

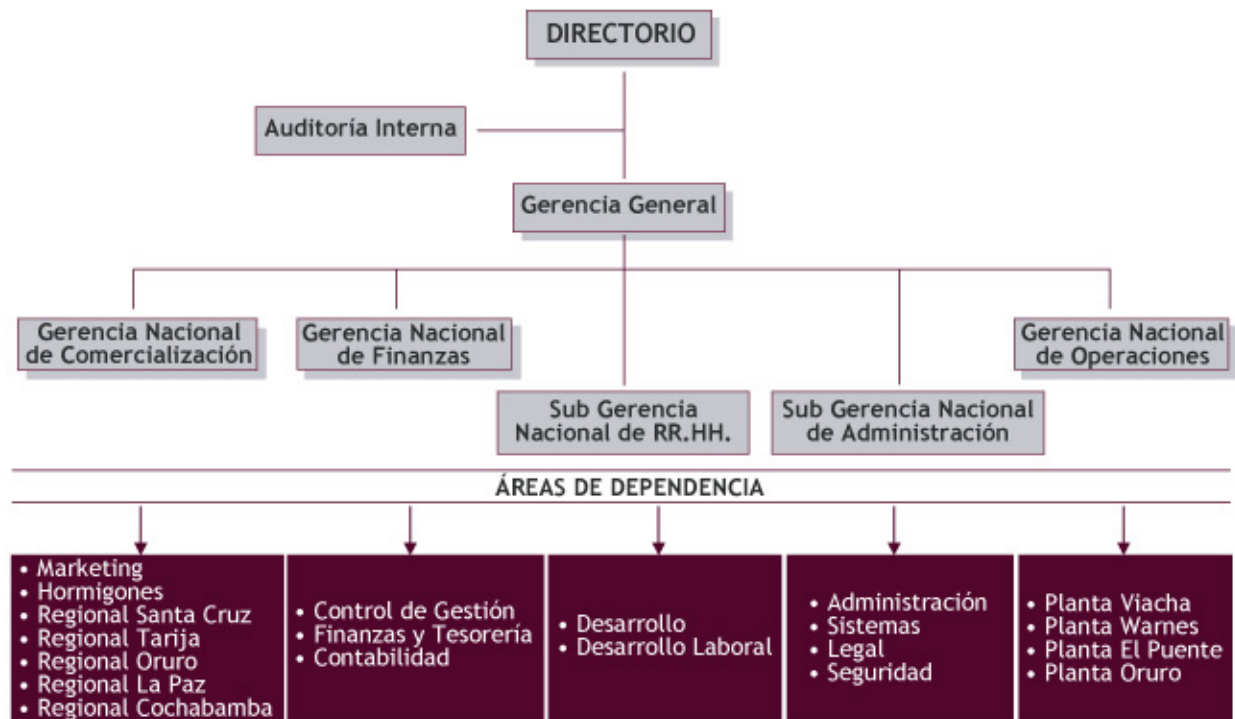
al 31 de marzo  
de 2004

Nombres y apellidos	Cargo	Profesión
Samuel Doria Medina	Presidente del Directorio	Economista
Armando Gumucio	Gerente General	Economista
René Sánchez	Gerente Nacional de Comercialización	Economista
Gonzalo Belaunde	Gerente Nacional de Finanzas	Economista
Germán Cernadas	Gerente Nacional de Operaciones	Ingeniero Mecánico

## 2.4 Organigrama

SOBOCE S.A.

El organigrama actual de SOBOCE S.A. es como se muestra a continuación:



SOBOCE S.A. cuenta con el apoyo de 688 empleados directos, distribuidos de la siguiente manera:  
28 ejecutivos, 103 técnicos, 287 empleados y 270 obreros.