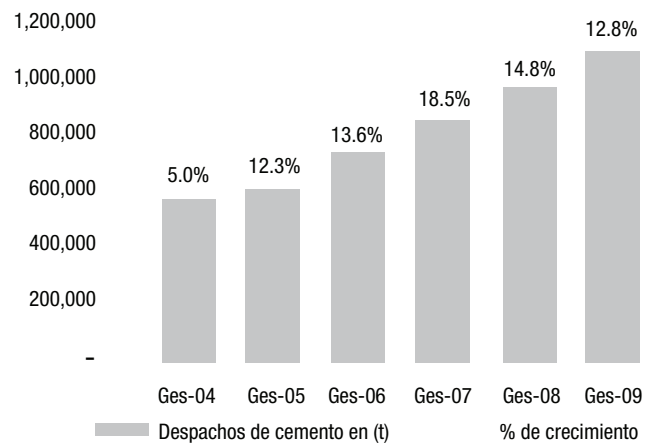


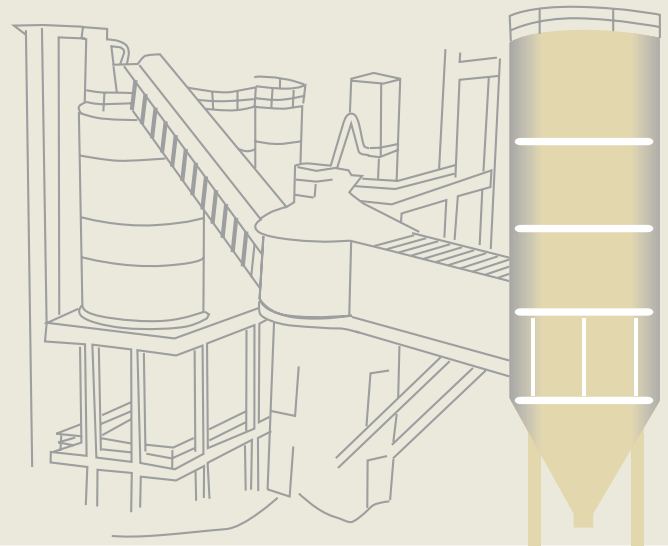


9. SOBOCE en Cifras

8.1 Despachos y ventas de cemento

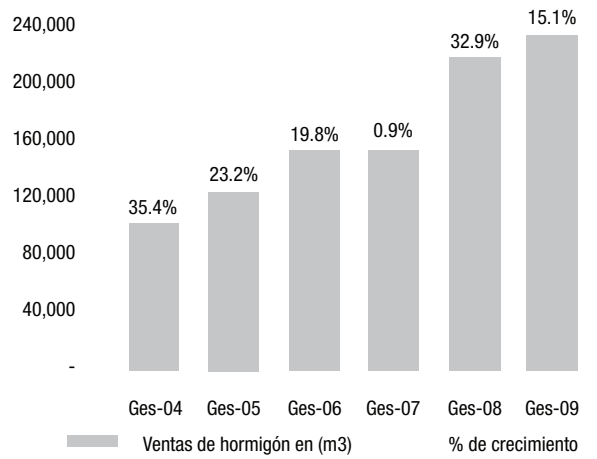
GESTIÓN 2009
1.115.778 t.





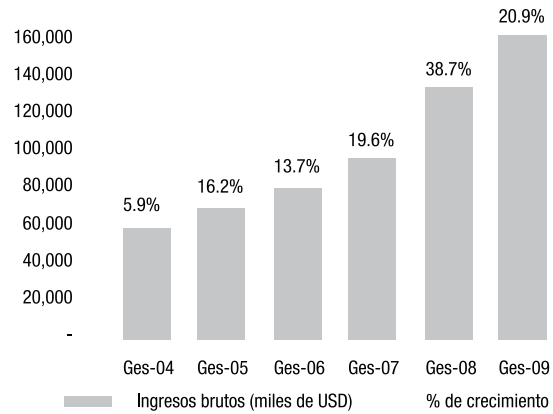
8.2 Ventas de Hormigón

GESTIÓN 2009
236.712 m³



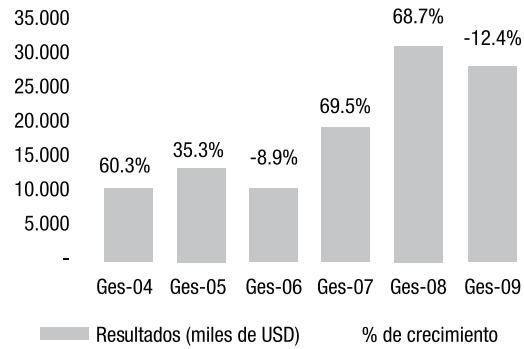
8.3 Ingresos Brutos

GESTIÓN 2009
USD
164.084.455



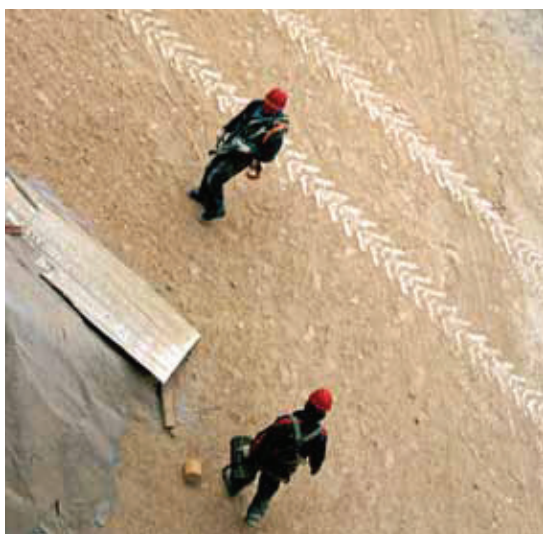
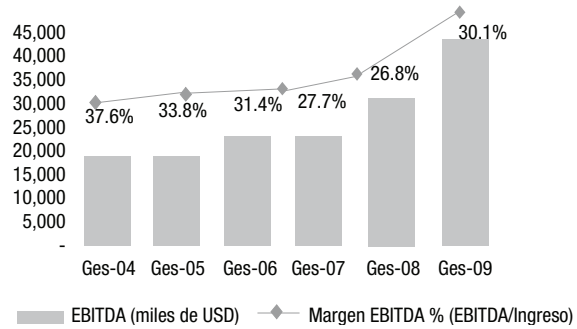
8.4 Resultado neto

GESTIÓN 2009
USD
25.243.072



8.5 EBITDA y Margen de EBITDA

GESTIÓN 2009
USD
42.981.353



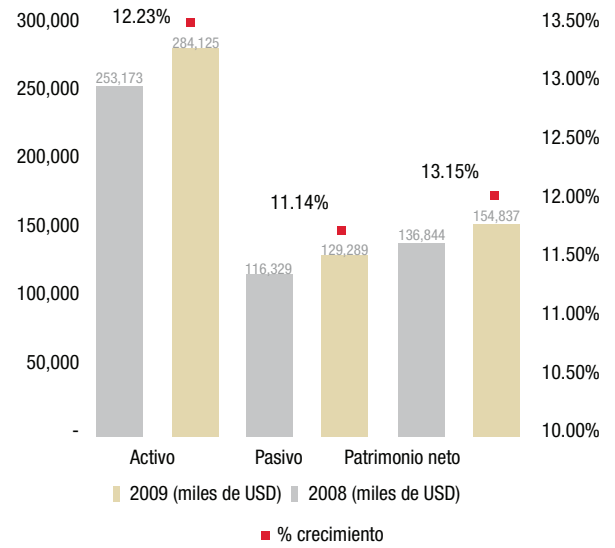
EBITDA

en la gestión 2009 el EBITDA alcanzó USD 42.981.353 logrando un crecimiento respecto de la anterior gestión de 30,1 %

MARGEN DE EBITDA

30%

8.6 Evolución del Balance General



8.7 Otras cifras e indicadores relevantes

	2009	variación vs 2008
Activo (MUSD)	284,125	12.23%
Pasivo (MUSD)	129,289	11.14%
Patrimonio neto (MUSD)	154,837	13.15%
Utilidad neta / Ingresos %	17.7%	
Utilidad neta / Activo %	8.9%	
Utilidad neta / Patrimonio %	16.3%	

